

Network installation procedure

1. Download and run the Server Install utility software

This will install Firebird Database Server and create a database on your computer. [Click here to download](#)

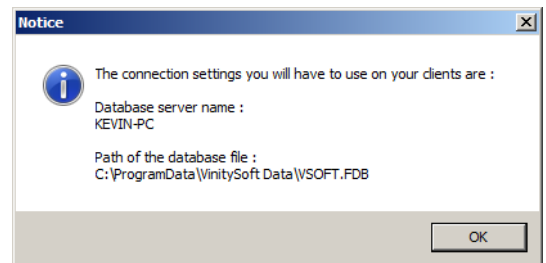
The database server can be any computer on your local network, you dont need to use your main server for this purpose. Make sure you install as administrator (Run as administrator from the file context menu), otherwise the server will not start when installation is complete. Choose all the default settings during installation.

The default database path is : **C:\ProgramData\VinitySoft Data\VSOF.T.FDB**

To backup your database, copy/paste this file in a safe place periodically.

2. Note the Database connection informations

After the installation, a message box will appear with the connection settings. Take note of them as you will need these informations to connect to the database from the client computers.



3. Install Vehicle Fleet Manager 4.0 on client computers

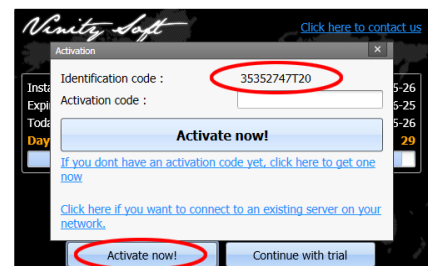
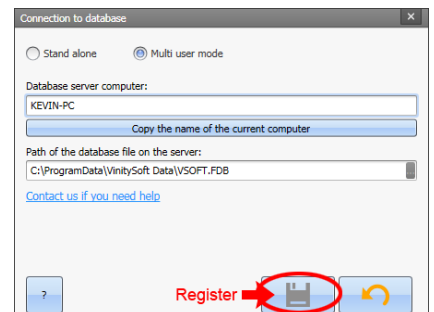
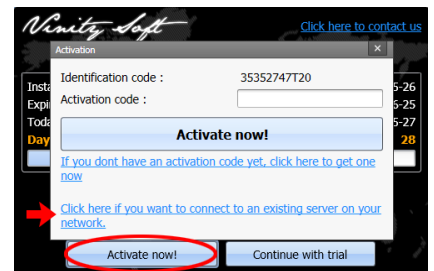
[Click here for the latest version](#)

4. Modify the connection settings

Upon opening the software, click "Activate now!" then "Click here if you want to connect to an existing server on your network."

This will open the "Connection to database" window (alternatively, you can go to the "Configuration" tab then click on "Database connection" to open this window).

Enter the database informations you've noted in step 2 then click the "Register" button to go back to the Activation window.



5. Activate the software

Click "Activate now!", copy the Identification code and click the link below to retrieve your activation code.

[Vehicle Fleet Manager activation page](#)

This only needs to be done once as it will enter the activation code in the database and will be effective for all client computers.

Access your database from a remote location

You can access your data from any computer with an internet connection.

[Download the Remote Server Access document for more details about this feature.](#)

Procédure d'Installation Réseau

1. Téléchargez et exécutez l'utilitaire d'installation serveur

Le gestionnaire Firebird ainsi qu'une base de données seront installés sur votre serveur. [Cliquez ici pour télécharger](#)

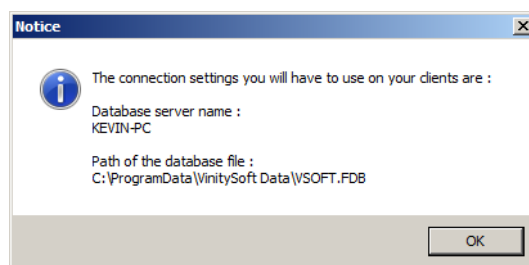
Le serveur de données peut-être n'importe quel ordinateur sur votre réseau local, vous n'êtes pas forcé d'utiliser un serveur d'entreprise. Assurez-vous de faire l'installation en tant qu'administrateur ("Exécuter en tant qu'administrateur" à partir du menu contextuel du fichier d'installation), sans quoi le service Firebird pourrait ne pas démarrer automatiquement après l'installation.

Le chemin par défaut de la base de données est : **C:\ProgramData\VinitySoft Data\VSOFTE.FDB**

Assurez-vous de faire une copie de ce fichier dans un endroit sûr de façon périodique. C'est le fichier contenant vos données.

2. Notez les informations de connexion

Après l'installation, une boîte de dialogue apparaîtra, affichant les paramètres de connexion à la base de données. Prenez note de ces paramètres car vous en aurez besoin pour vous connecter à la base de données à partir des ordinateurs client.



3. Installez Vehicle Fleet Manager sur les ordinateurs client

[Cliquez ici pour télécharger la version la plus récente](#)

4. Modifiez les paramètres de connexion

Au lancement du logiciel, cliquez sur « Activez maintenant! » puis sur « ».

La fenêtre « Connexion à la base de données » s'ouvrira (vous pouvez aussi utiliser le menu « Configuration – Connexion à la base de données » pour ouvrir cette fenêtre).

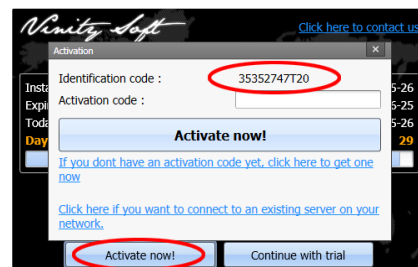
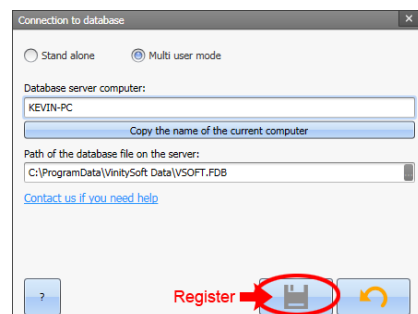
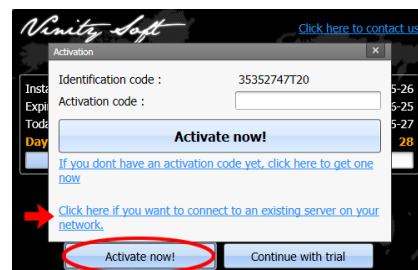
Entrez les informations que vous avez pris en note à l'étape 2 et cliquez sur le bouton d'enregistrement pour revenir à la fenêtre d'activation.

5. Activez Vehicle Fleet Manager

Cliquez sur « Activez maintenant! », copiez le code d'identification et cliquez le lien suivant pour générer votre code d'activation.

[Page d'activation – Vehicle Fleet Manager](#)

Vous n'aurez à procéder à l'activation qu'une seule fois, sur un seul poste client. Ceci activera la base de données.



Accédez à vos données à partir d'ordinateurs distants via internet

Vous pouvez accéder aux données à partir de n'importe quel ordinateur disposant d'une connexion internet.

[Cliquez ici pour télécharger le document contenant la marche à suivre.](#)

Procedimiento de instalación en red

1. Descargue y ejecute la utilidad de instalación en servidor

Esto instalará el servidor de base de datos Firebird y creará una base de datos en el equipo. [Haga clic aquí para descargar](#)

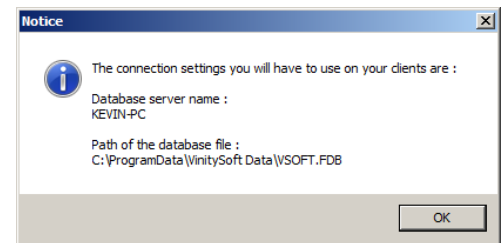
El servidor de base de datos puede ser cualquier equipo de su red local; no es necesario utilizar el servidor principal para este propósito. Asegúrese de realizar la instalación como administrador (Ejecutar como administrador en el menú contextual del archivo); de lo contrario, el servidor no se iniciará cuando finalice la instalación. Seleccione todos los ajustes predeterminados durante la instalación.

La ruta predeterminada de la base de datos es: **C:\Program Data\VinitySoft Data\VSOFTE.FDB**

Para realizar una copia de seguridad de la base de datos, copie y pegue este archivo en una ubicación segura de forma periódica.

2. Anote la información de conexión de la base de datos

Tras la instalación, aparecerá un cuadro de mensaje con los ajustes de conexión. Tome nota de ellos, ya que necesitará esta información para conectarse a la base de datos desde los equipos cliente.



3. Instale Vehicle Fleet Manager 4.0 en los equipos cliente

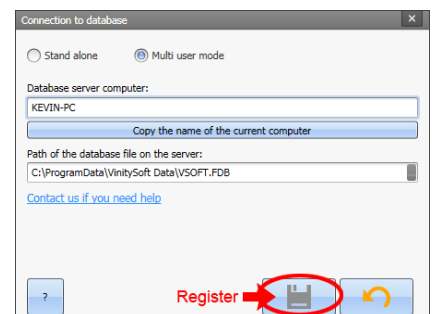
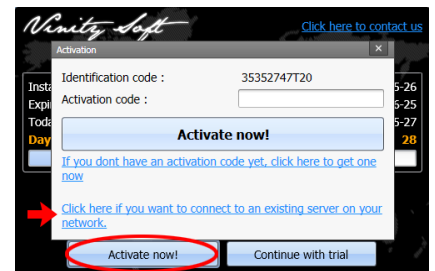
[Haga clic aquí para obtener la última versión](#)

4. Modifique los ajustes de conexión

Al abrir el software, haga clic en « ¡Activar ahora! » y, a continuación, en « Haz clic aquí si Quieres conectar con un servidor existente en tu red ».

Esto abrirá la ventana « Conexión a la base de datos ». Como alternativa, puede ir a la pestaña « Configuración » y, a continuación, hacer clic en « Conexión de la base de datos » para abrir esta ventana.

Introduzca la información de la base de datos que ha anotado en el paso 2 y, a continuación, haga clic en el botón « Registrarse » para volver a la ventana de activación.

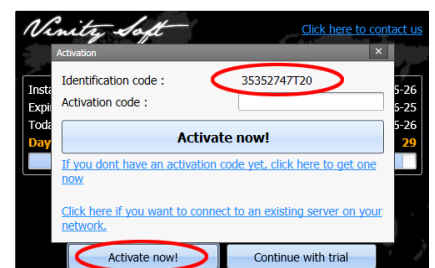


5. Active el software

Haga clic en « ¡Activar ahora! », copie el código de identificación y haga clic en el siguiente vínculo para recuperar su código de activación.

[Página de activación de Vehicle Fleet Manager](#)

Esto solo es necesario hacerlo una vez, ya que el código de activación se introduce en la base de datos y se aplica a todos los equipos cliente.



Acceda a la base de datos desde una ubicación remota

Puede acceder a Vehicle Fleet Manager 4.0 desde cualquier equipo con una conexión a Internet

[Descargue el documento Acceso al servidor remoto para obtener más información acerca de esta función.](#)